

비상교육이 만든
디지털 교육 환경에서의 쓰기 학습용 서체

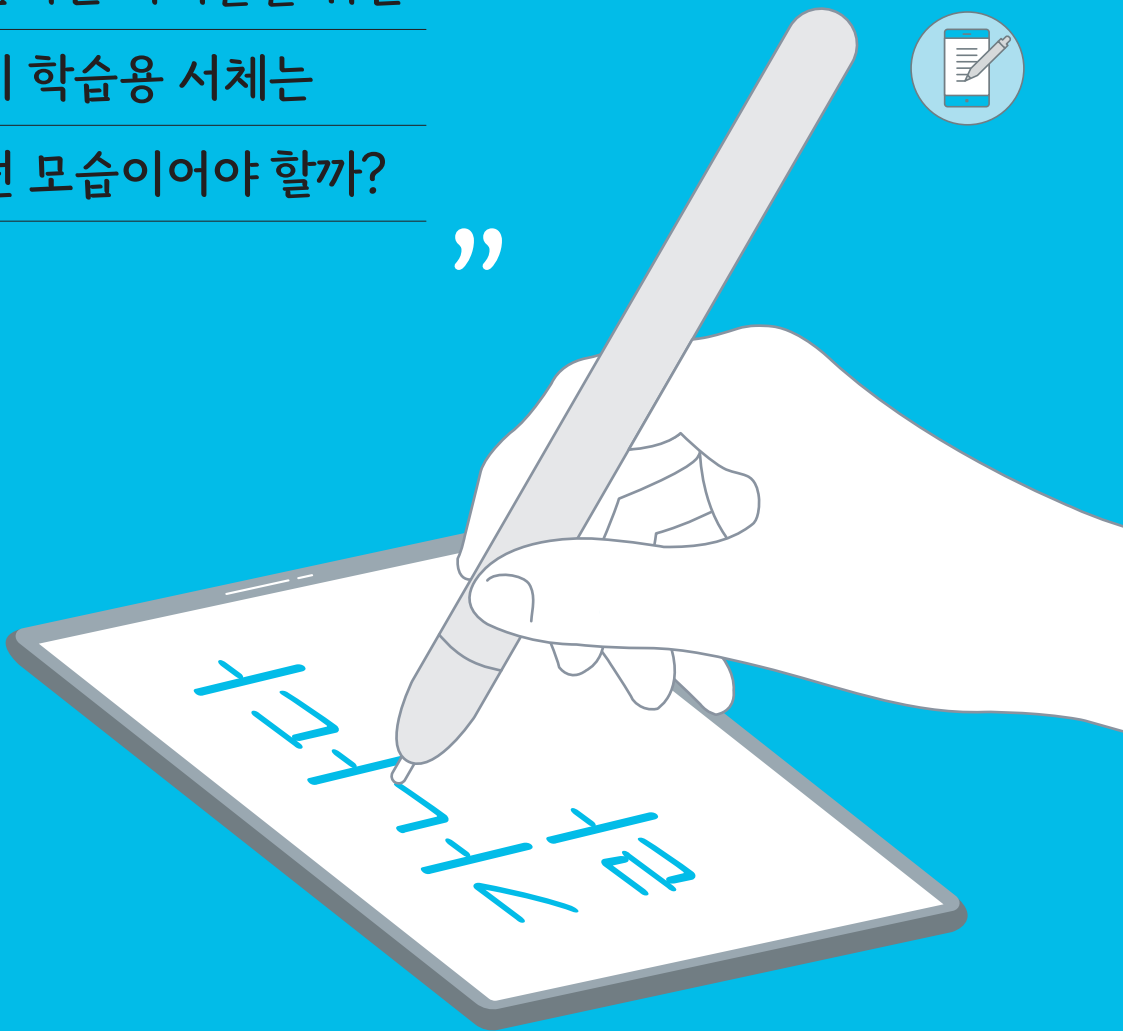
꼼꼼체 사용 가이드

update_2024.12.06



“ 디지털 교육 환경에서
학습하는 아이들을 위한
쓰기 학습용 서체는
어떤 모습이어야 할까?

”



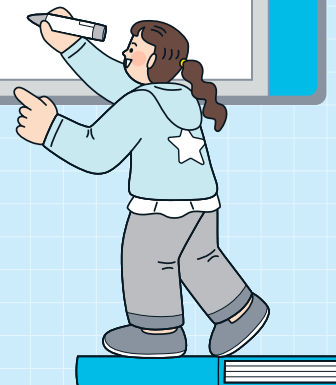
디지털 교육 환경에서
학습하는 아이들을 위한
쓰기 학습용 서체는
어떤 모습이어야 할까?




디지털 디바이스
전자 펜슬, 경필



메인 사용자: 배움을 시작한 아이들 6세~초2
소근육 발달이 완성되지 않은 어린이의 신체



올바른 한글 쓰기 가이드 



식별과 판독성이 좋은 글꼴 



보편적이고 가독성이 좋은 글꼴 

아이들을 위한 쓰기 학습용 서체

KCC 김환기체

- 근육 발달이 완성되고 글씨 쓰기에 능숙한 성인의 글씨는 흘림체의 특성을 가집니다. 획이 생략되고, 글자 형태가 간략해집니다. 손의 비바른 운동성이 글자에 실리므로 역동적이고 기운기가 생깁니다.

가비아 청연

- 특정한 글자와 획에 이음 형태와 꺾임 형태가 나타납니다. 유연한 흐름과 빠른 리듬감은 글자의 세박 형태와 구조에 영향을 끼치면서, 쓰는 이의 개인적인 버릇이나 특성이 드러나게 됩니다.

내용 출처: 유지원, <라틴알파벳의 일탈릭체와 한글의 흘림체 비교연구>, 2009

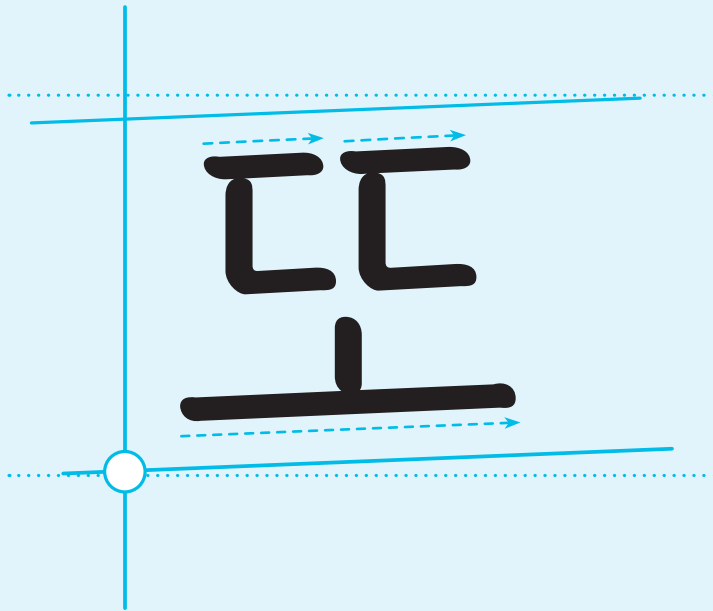
그래서 능숙한 성인의 글씨체를 모델로 하여 그대로 따라쓰는 것은
처음 글씨 쓰기를 배우는 아이들에게는 적절하지 않습니다.
어린이의 신체 발달과 인지 발달을 고려한 교육용 한글 서체가 필요한 이유입니다.

현대적인 필기구를 사용하여 쓴 글씨의 모습



전통적인 필기구인 붓에서 출발한 형태는 부리가 있고, 필압 변화가 커서, 처음 글씨를 배우는 아이들이 형태를 오해할 수 있습니다. 하지만 단순히 기하학적이기만 한 형태라면, 따라하기도 어렵고 획순을 파악할 수도 없어, 따라쓰기 서체는 경필(연필, 펜, 전자 펜슬)로 쓴 두께가 일정한 현대적 쓰기의 형태를 가지는 것이 적절합니다.

근육 발달 정도를 고려하여 미세하게 기울어진 서체



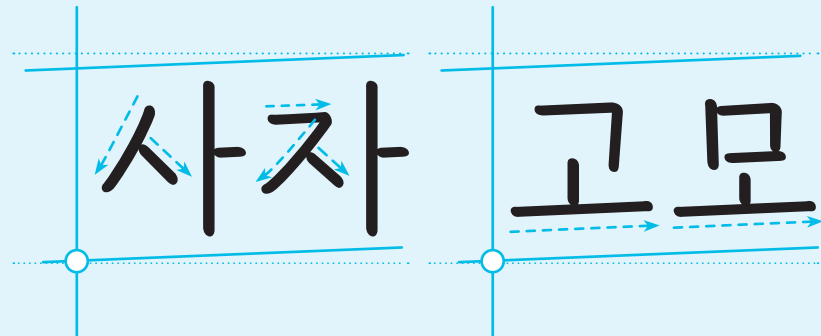
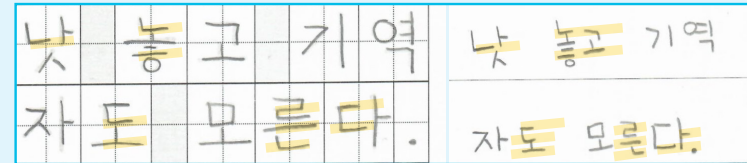
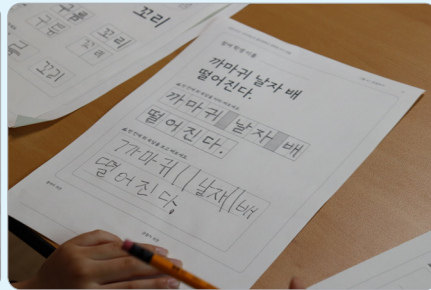
우산 구름 꼬리 여덟 짜장면 호두
 까마귀 날자 배 떨어진다.
 낮 놓고 기억 자도 모른다.

인체 구조상 세로로 내려 긋는 동작보다, 가로로 길고 반듯하게 긋는 동작이 더 어렵다는 것을 알고 계신가요?

꼼꼼체의 가로획은 아주 미세한 기울기를 가지고 있어, 아직 신체가 다 자라지 않은 아이들이

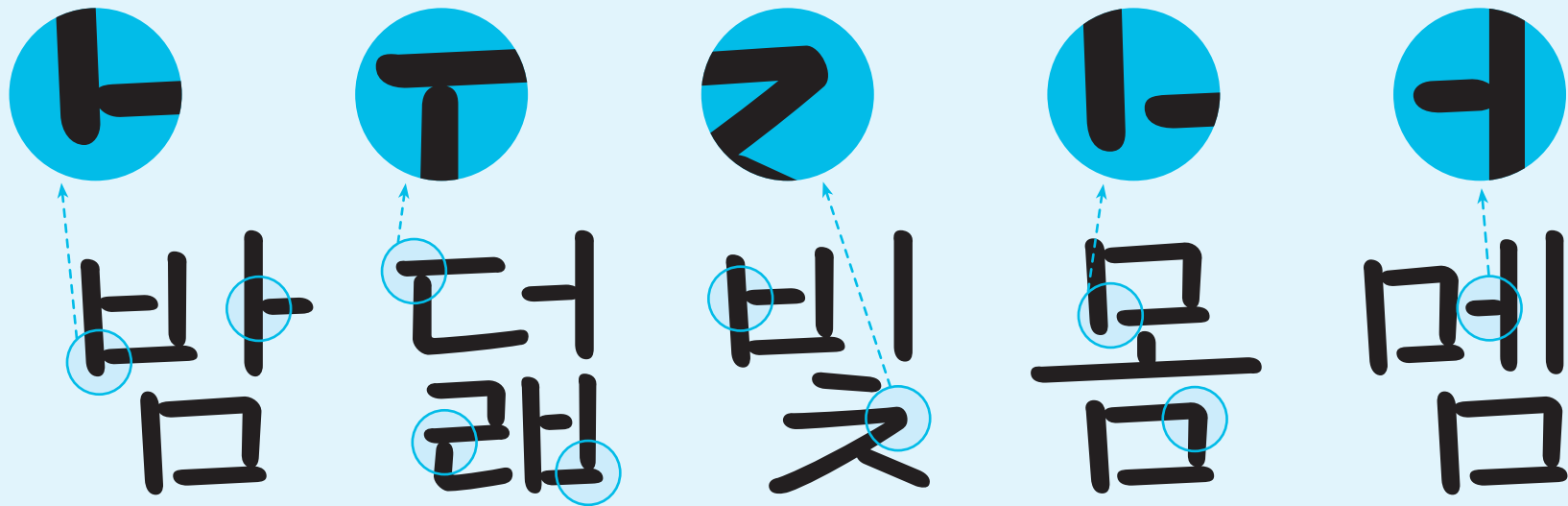
반듯한 가로획을 쓸 때 느끼는 어려움을 조금 덜어줍니다.

실제 사용자의 글씨 쓰기를 관찰하여 다듬은 서체



개발 시 FGI(Focus Group Interview)를 통해, 실제 아이들의 따라쓰기를 관찰하며,
 꼼꼼체를 여러 차례 다듬어 글씨의 균형을 유지하면서
 아이들이 따라쓰기에 **적절한 사선의 길이와 가로획의 길이**를 찾았습니다.

올바른 쓰기 순서를 암시하는 획 설계



한글은 글자를 구성하는 요소와 획이 많아서, 어디부터 쓰기 시작해야 하는지 헷갈리기 쉽습니다.
 꼼꼼체를 자세히 들여다 보면, 획과 획이 만나면서 가려지기 쉬운 ‘시작점’과 ‘끝점’을 드러내고,
 분리해서 쓰는 획과 이어서 꺾어 쓰는 획이 잘 보이도록 설계되어 있습니다.

복잡한 글자의 속공간 확보



꼼꼼체는 겹받침이나 겹자음, 리올이나 치웃과 같이 획이 많은 자소를 포함하는
글자에 대해서는 내부 공간을 가능한 넓게 분배하여 글씨를 따라 쓰는 아이들이 식별하기 쉽게,
따라 쓰기 쉽게 설계되었습니다.

가르치는 사람을 생각하는 디자인

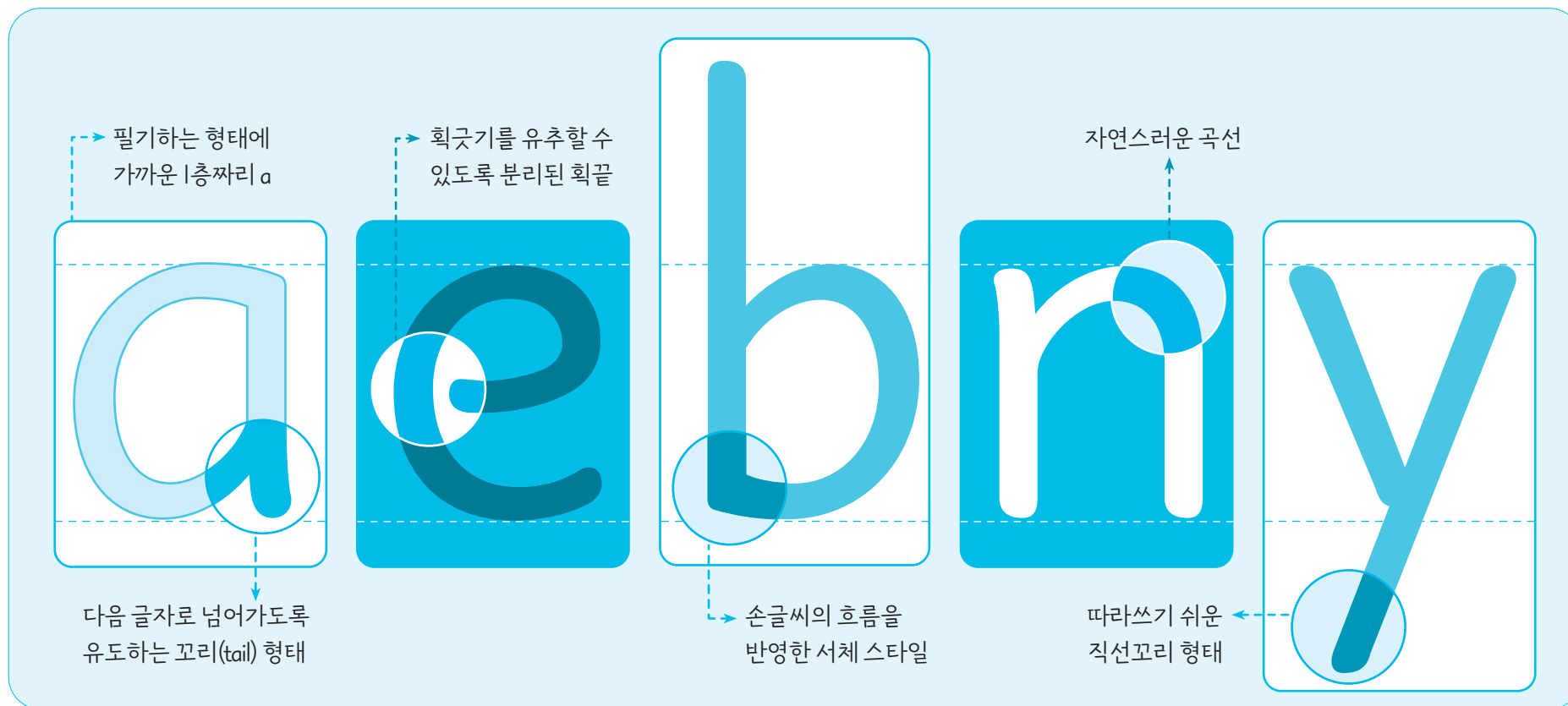


한글 쓰기를 처음 배우는 아이들의 주변에는 따라쓰기를 포함하여 행동의 모델이 되는 어른들이 있습니다.

꼼꼼체는 어른들이 아이에게 일관된 가이드를 줄 수 있도록 설계되었습니다.

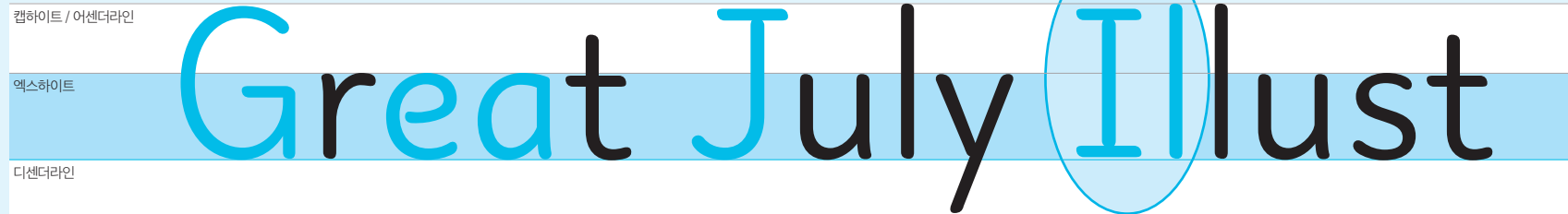
쌍비읍은 획을 생략하지 않은 형태로, **하**와 **자**, **초**는 실제 글씨를 쓰는 형태와 닮은 형태를 채택했습니다.

자연스러운 곡선의 알파벳



꼼꼼체 영문(라틴알파벳)은 한글과 비슷한 맥락으로 획순이 직관적으로 보입니다.
따라 쓰기 쉽도록 손글씨에 가까운 획과 곡률을 채택하여 디자인 되었습니다.

글자의 구분이 명확한 서체



꼼꼼체의 라틴알파벳은 ‘대문자 l’과 ‘소문자 l’의 형태가 명확히 다릅니다.
뿐만 아니라, 글자 학습을 위해 **엑스하이트는 짧고**, 어센더와 디센더는 긴 비율로 설계되어
글자의 윤곽이 잘 드러납니다.

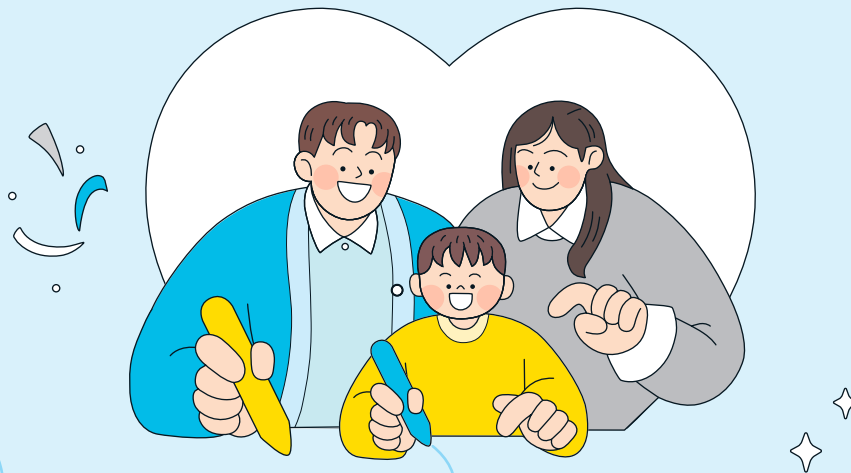
손글씨의 움직임을 반영한 숫자와 기호

1	2	3	4	5	6	7	8	9	0
---	---	---	---	---	---	---	---	---	---

cm ²	m ²	+	−	×	÷	±
-----------------	----------------	---	---	---	---	---

숫자와 기호 역시 실제 쓰기의 형태를 반영했습니다.
6과 9가, 1과 7이 헷갈리지 않도록 배려의 마음을 담았습니다.

“꼼꼼체는 엄마, 아빠, 선생님이 정성들여
꼼꼼하게 써 준 글씨와 닮아 있습니다.”



꼼꼼체 미리보기

Regular

한글 자음과 모음

ㄱ ㄲ ㄴ ㄷ ㄹ ㄺ ㄻ ㄼ ㄽ ㄾ
 ㄿ ㅀ ㅁ ㅂ ㅃ ㅄ ㅅ ㅆ ㅇ ㅈ
 ㅊ ㅋ ㆁ ㆏ ㆑ ㆒
 ㅌ ㅍ ㅈ ㅊ ㅌ ㅍ ㅈ ㅊ
 ㅊ ㅊ ㅈ ㅈ ㅈ ㅈ
 ㅈ ㅈ ㅈ ㅈ ㅈ ㅈ

알파벳

Aa Bb Cc Dd Ee Ff Gg Hh Ii
 Jj Kk Ll Mm Nn Oo Pp Qq Rr
 Ss Tt Uu Vv Ww Xx Yy Zz

Bold

한글 자음과 모음

ㄱ ㄲ ㄴ ㄷ ㄹ ㄺ ㄻ ㄼ ㄽ ㄾ
 ㄿ ㅀ ㅁ ㅂ ㅃ ㅄ ㅅ ㅆ ㅇ ㅈ
 ㅊ ㅋ ㆁ ㆏ ㆑ ㆒
 ㅌ ㅍ ㅈ ㅊ ㅌ ㅍ ㅈ ㅊ
 ㅊ ㅊ ㅈ ㅈ ㅈ ㅈ
 ㅈ ㅈ ㅈ ㅈ ㅈ ㅈ

알파벳

Aa Bb Cc Dd Ee Ff Gg Hh Ii
 Jj Kk Ll Mm Nn Oo Pp Qq Rr
 Ss Tt Uu Vv Ww Xx Yy Zz

꼼꼼체 미리보기

Regular

폰트사이즈 17pt / 행간 28pt

꼼꼼체(KkomKkom)는 디지털 교육 환경에서
쓰기를 배우는 학습자를 위한 서체입니다.
꼼꼼체는 엄마, 아빠, 선생님이 정성들여 반듯
하고 꼼꼼하게 써 준 글씨와 닮아 있습니다.

KkomKkom is a font for learning to write in a
digital educational environment. KkomKkom
resembles the handwriting carefully written by
mom, dad, and teacher.

폰트사이즈 23pt / 행간 31pt

비상은 당연한 것도 낯설게 보는
남다른 기상으로 새로운 글로벌
교육 문화를 창조합니다.

Above Imagination

Bold

폰트사이즈 17pt / 행간 28pt

꼼꼼체(KkomKkom)는 디지털 교육 환경에서
쓰기를 배우는 학습자를 위한 서체입니다.
꼼꼼체는 엄마, 아빠, 선생님이 정성들여 반듯
하고 꼼꼼하게 써 준 글씨와 닮아 있습니다.

KkomKkom is a font for learning to write
in a digital educational environment.
KkomKkom resembles the handwriting
carefully written by mom, dad, and teacher.

폰트사이즈 23pt / 행간 31pt

비상은 당연한 것도 낯설게 보는
남다른 기상으로 새로운 글로벌
교육 문화를 창조합니다.

Above Imagination

꼼꼼체 미리보기

Regular

문장부호, 기호, 숫자

@ & \$ # ※ *
 . , : ; ... ! ? “ ” ‘ ’ ” ’ , “ ”
 • ^ || / \ ▶ ..
 () { } [] 「 」 《 》 『 』 < >
 ¶ © ® ™ ° No. °C °F
 _ _ _ _ _ _

0123456789
 0 1 2 3 4 5 6 7 8 9 10
 ① ② ③ ④ ⑤ ⑥ ⑧ ⑨ ⑩
 / 1/2 1/3 2/3 1/4 3/4 1/8 3/8 5/8 7/8
ⁿ 0123456789 0123456789
 ℓ Ω cm²m²km²cm³m³km³

Bold

문장부호, 기호, 숫자

@ & \$ # ※ *
 . , : ; ... ! ? “ ” ‘ ’ ” ’ , “ ”
 • ^ || / \ ▶ ..
 () { } [] 「 」 《 》 『 』 < >
 ¶ © ® ™ ° No. °C °F
 _ _ _ _ _ _

0123456789
 0 1 2 3 4 5 6 7 8 9 10
 ① ② ③ ④ ⑤ ⑥ ⑧ ⑨ ⑩
 / 1/2 1/3 2/3 1/4 3/4 1/8 3/8 5/8 7/8
ⁿ 0123456789 0123456789
 ℓ Ω cm²m²km²cm³m³km³

꼼꼼체 한눈에 보기

보슬보슬
비가 와요.
하늘에서
비가 내려요.

Once when I was six years old I saw a magnificent picture in a book, called True Stories from Nature, about the primeval forest. It was a picture of a boa constrictor in the act of swallowing an animal. Here is a copy of the drawing.

In the book it said: "Boa constrictors swallow their prey whole, without chewing it. After that they are not able to move, and they sleep through the six months that they need for digestion." I pondered deeply, then, over the adventures of the jungle. And after some work with a coloured pencil I succeeded in making my first drawing.

My Drawing Number One. It looked like this:

○○초등학교 △학년 □반

해◎ 달○ 별☆

빗방울과 친구 되어 풀잎 미끄럼을 타 볼까. 마음은 신나서 달려가는데, 가도 가도 끝이 없는 길. 야호, 마음은 바쁘지만 느릿 느릿 달팽이 어느 새 비 그치고 해가 반짝 아직도 한 뼘을 못 갔구나. 조그만 달팽이의 하루.

방학 동안 책을 하영이는 2권, 미영이는 8권, 서영이는 5권 읽었습니다. 책을 가장 적게 읽은 사람은 누구인가요? 또, 가장 많이 읽은 사람과 가장 적게 읽은 사람의 차이는 몇 권인가요?

() {} [] 「」 《》 『』 <>

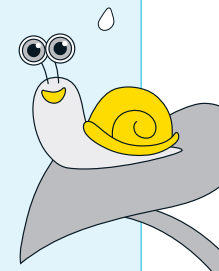
① ② ③ ④ ⑤ ⑥ ⑦ ⑧ ⑨ ⑩

① ② ③ ④ ⑤ ⑥ ⑦ ⑧ ⑨ ⑩

아름다운 숲속에 작고 예쁜 도토리. 풀잎에 가려서 보이지 않지만, 바람에 실려오는 산새 노래에 멋진 참나무 되는 꿈을 꾸 다네. 저 하늘 날다가 쉬고 싶을 때면 커다란 가지도 내어 주고, 시원한 나뭇잎 그늘 만들어 마음껏 노래하게 해. 도토리의 작은꿈 아름다워서 내마음까지 행복해져.

Twinkle Twinkle, Little Star
How I wonder what you are Up
above the world so high
Like a diamond in the sky
Twinkle Twinkle Little Star
How I wonder what you are!

달팽이는
비오는 날
제일 좋아해.



꼼꼼체 라이선스 사항

서체 포맷 OTF/TTF

서체 구성 한글 2,780자 + 라틴알파벳 94자 + 기호활자 150자 + 수학전용 그리스어 및 기호 (Regular/Bold)

라이선스

- 비상 '꼼꼼체'는 비상교육에서 배포하는 글꼴(Regular/Bold)이 모두 포함된 명칭으로, 비상 '꼼꼼체'의 지식재산권은 (주)비상교육이 소유하고 있습니다.
- 비상 '꼼꼼체'는 개인 사용자에게 무료로 제공되어 자유롭게 사용할 수 있으나, 상업적 사용을 금합니다. 필요시 본사로 문의 바랍니다.
- 비상 '꼼꼼체' 글꼴 파일(otf/ttf)을 유료로 판매하거나, 임의 수정 및 개작하여 글꼴을 재배포 하는 것을 금합니다.
